

Qui ?

... se faufile comme une souris

... peut contenir un éléphant

... va où vous voulez comme un taxi

... est plus pratique qu'un caddie

... est aussi sûre qu'un landau

... consomme moins qu'un chameau

... est l'amie de l'environnement

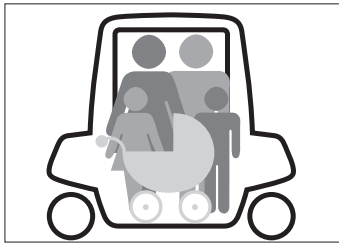
... longe les rues à l'égyptienne

... est jolie comme un coeur

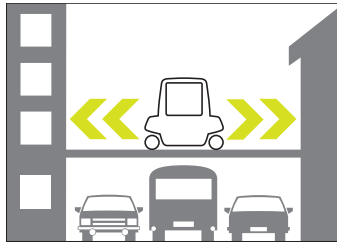
... et rend la ville plus attractive,
sûre et conviviale :



SERPENTINE



Les parents, les enfants et la poussette.



Un accès direct.



Accessible aux personnes à mobilité réduite.



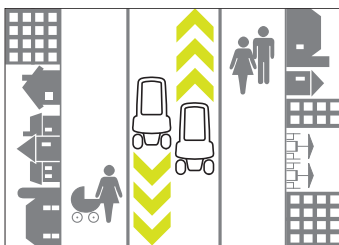
Le maillon manquant des transports publics.



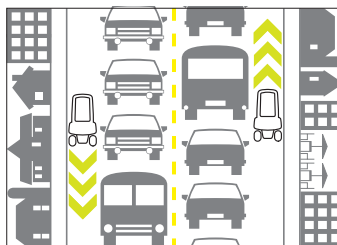
Faire les achats en ville sans changement de bus.



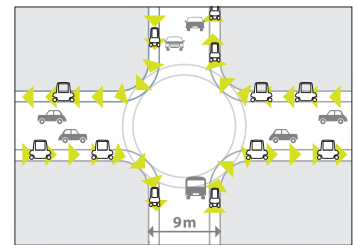
Augmente le rayon d'action des piétons.



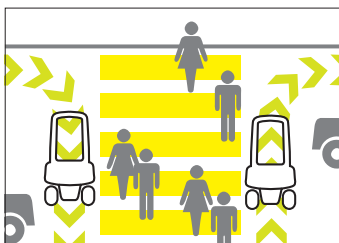
Une allée Serpentine.



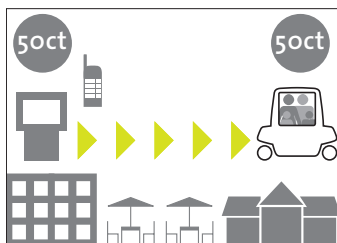
Une demi-piste de part et d'autre.



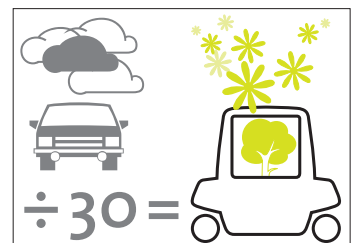
Le giratoire en zone d'habitation évite les conflits.



Elle se contente d'un passage piéton pour traverser les grands axes.



50 centimes pour demander une capsule et 50 cts jusqu'au prochain arrêt ou un appel par SMS.



Sur le quai d'Ouchy la Serpentine consomme 30 fois moins qu'une voiture.

« La Serpentine permet d'une part de diminuer le nombre de véhicules immobilisés sur des places de parc en ville. D'autre part, l'alimentation électrique prend une part importante à la protection de l'air dans les centres urbains. » Daniel Brélaz, Syndic, Dir. des Services industriels, Conseiller municipal, Lausanne

« Une invention dont les aéroports pourraient tirer le meilleur profit pour les déplacements hectométriques des passagers et visiteurs, tant côté "airside" que "landside". » Jean-Pierre Jobin, Dir. général de l'Aéroport international Genève

« Ce système de transport pourrait s'intégrer dans une chaîne de déplacement, en complément d'une desserte lourde de type métro. » Philippe Biéler, Chef du département des infrastructures, Etat de Vaud

« Les Lausannois ont fait preuve de sagesse en investissant dans des technologies révolutionnaires. » Olivier Français, Conseiller municipal, Lausanne

... et en ville, la Serpentine

Commerçants et chalands, Taxity construit, au cœur de la ville, le plus grand et le plus varié des centres commerciaux. Taxity vous emmène d'un clic à votre magasin préféré ou de boutique en boutique, avec vos achats, votre caddie ou la poussette de bébé.

Contribuables et habitants des quartiers tranquillisés, le Taxity vous conduit au travail sans bruit ni pollution ou encore, sans attente, à la gare la plus proche. Les places de parc, libérées par les pendulaires ravis de venir en transport public ou de laisser leur voiture à l'extérieur, redeviendront des espaces de jeux et des terrasses conviviales.

Noctambules, prolongez la soirée, de cinéma en théâtre et de restaurant en night club. Taxity est disponible 24 h sur 24, sans portes qui claquent. Plus nous serons en ville, plus elle sera sûre.

Un taxi self-service :

Pour réduire leurs déficits, les transports en commun doivent augmenter la taille des convois et réduire les fréquences hors des pointes.

Le « conducteur » de Taxity est responsable d'un secteur, il n'intervient que sur appel ou en cas de problème, comme pour les ascenseurs. Il est en contact direct avec l'utilisateur par le WEB.

Le conducteur de Taxity, qui rend service simultanément à plusieurs groupes d'utilisateurs ou de familles, pourra être payé décentement sans qu'il n'en coûte aux passagers.

Trois innovations :

Taxity est le premier système de transport automatique en site mixte, il se base sur trois innovations majeures :

- Une bande incrustée à la surface de la piste transmet l'énergie sans contact, au passage de la capsule qu'elle guide et à laquelle elle transmet les informations de gestion.
- La capsule est une vaste plate-forme pour 4 à 5 personnes, des bagages, une poussette ou une chaise roulante. Elle est équipée d'un assistant conducteur imperturbable et non vindicatif qui klaxonne si un imprudent s'approche trop, détecte les obstacles et s'arrête sans délai.
- Le système de gestion connaît l'infrastructure avec les arrêts, les possibilités de dépassement ou de retournement. Il anticipe la proximité de cheminements piétons ou d'obstacles où il y a lieu de ralentir. A la demande de l'utilisateur le système de gestion choisit la capsule la plus proche et détermine le chemin optimal en fonction des conditions du moment.

« Toutes les villes ont un problème avec les déplacements de proximité. La Serpentine est une des premières solutions disponibles pour y remédier. » Simon-Pierre Thiéry, Directeur chez EDF

« Serpentine crée une rupture par rapport aux pratiques actuelles de déplacements urbains. » Dominique Voinet, Ministre de l'environnement, France

« C'est un beau projet, qui entre parfaitement dans le cadre de l'Agenda 21. » Pierre Kohler, Ministre de la république et canton du Jura



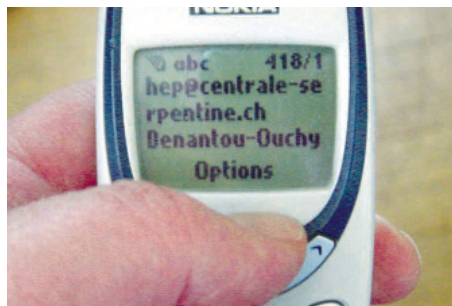
Détecteurs laser et mécanique



Des portes automatiques



Au sol le MagnétoGlisseur®



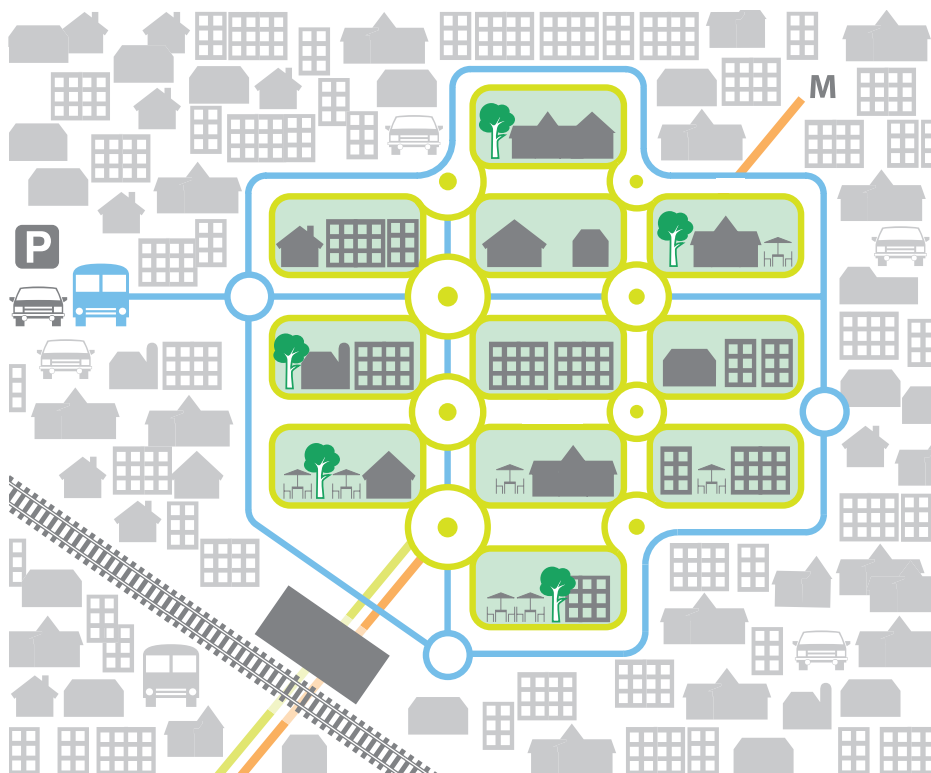
Commande par téléphone ou par PDA

Taxity: le coeur de la ville respire enfin!

SERPENTINE




Métro



Taxity est un système de transport écologique, économique et efficace,
 qui conduit l'utilisateur, sa famille et ses bagages,
 automatiquement de l'origine à la destination
 et refait de la ville un centre culturel et commercial animé.

CN SERPENTINE SA

Chemin de Primerose 27 • CH-1007 Lausanne

dir. + 41 (0)79 725 39 19 • tél. + 41 (0)21 617 17 66 • fax + 41 (0)21 617 17 80

mail@serpentine.ch

http://www.serpentine.ch

